

DREMO

Residuales

Descripción

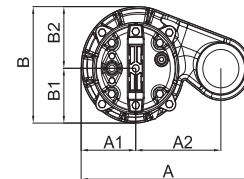
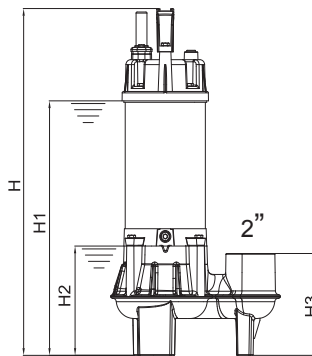
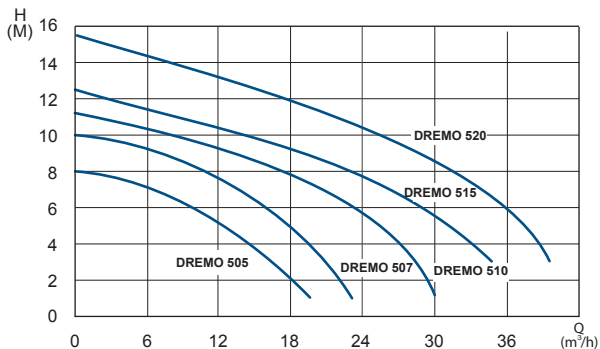
- Bombas sumergibles para drenaje de aguas cargadas, funcionamiento en fosas sépticas e instalaciones de depuración.

Características constructivas

- Cuerpo de impulsión y rodete tipo Vortex en fundición.
- Cámara de aceite con doble cierre mecánico: cerámica / grafito y carburo de silicio / carburo de silicio.
- Reten NBR para la protección contra sólidos.
- Envolvente motor en acero inoxidable AISI 304.
- Profundidad máxima de inmersión: 10 metros.
- Tª máxima del líquido: 40°C. Paso de sólidos: 50mm.
- Cable: 10 metros tipo H07RN-F.



Curvas de funcionamiento a 2900 rpm



Dimensiones y pesos

| Modelo | DNI | Dimensiones (mm) | | | | | | | | | | Peso Kg |
|-----------|-----|------------------|-----|-----|-----|-----|----|-----|-----|----|-----|---------|
| | | H | H1 | H2 | H3 | A | A1 | A2 | B | B1 | B2 | |
| DREMO 505 | 2" | 466 | 336 | 151 | 141 | 260 | 89 | 125 | 170 | 90 | 80 | 14,3 |
| DREMO 507 | 2" | 482 | 352 | 151 | 141 | 260 | 89 | 125 | 170 | 90 | 80 | 15,3 |
| DREMO 510 | 2" | 496 | 366 | 151 | 141 | 260 | 89 | 125 | 170 | 90 | 80 | 15,4 |
| DREMO 515 | 2" | 506 | 376 | 151 | 143 | 272 | 93 | 130 | 187 | 87 | 100 | 26,2 |
| DREMO 520 | 2" | 520 | 396 | 151 | 143 | 272 | 93 | 130 | 187 | 87 | 100 | 27,2 |



Paso de sólidos
50 mm

Tablas de selección

| Modelo | I (A) | | P ₂ Hp | Kw | m³/h l/min | Código | | | | | | | | | | |
|-----------|------------|------------|----------------------|------|---------------|--------|------|------|------|-----|------|------|---|--------|--------|--------|
| | 1~ 230V | 3~ 400V | | | | 6 | 12 | 19,6 | 23,1 | 30 | 34,7 | 39,5 | M | MA | T | |
| DREMO 505 | 4,2 | 1,6 | 0,37 | 0,5 | mca | 6,9 | 5,2 | 1 | | | | | | 166000 | 166005 | 166010 |
| DREMO 507 | 5,5 | 1,8 | 0,55 | 0,75 | | 8,9 | 7,1 | 4 | 1 | | | | | 166015 | 166020 | 166025 |
| DREMO 510 | 7,2 | 2,5 | 0,75 | 1 | | 10,3 | 9,3 | 7 | 6 | 1,2 | | | | 166030 | 166035 | 166040 |
| DREMO 515 | 9 | 2,8 | 1,1 | 1,5 | | 11,4 | 10,4 | 8,7 | 8 | 5,7 | 3 | | | 166045 | 166050 | 166055 |
| DREMO 520 | 12 | 3,9 | 1,5 | 2 | | 14,4 | 13,2 | 11,5 | 10,5 | 8,5 | 6,7 | 3 | | 166060 | 166065 | 166070 |

DREMO DN 65

Residuales

Descripción

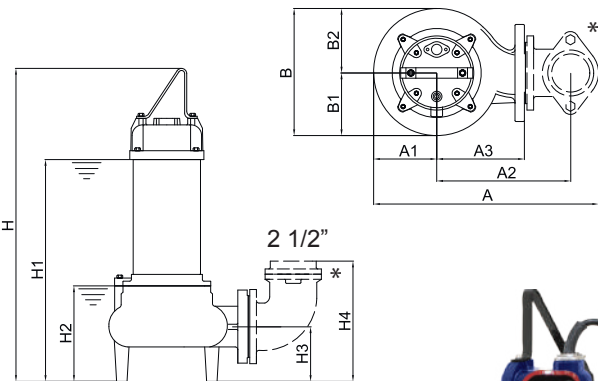
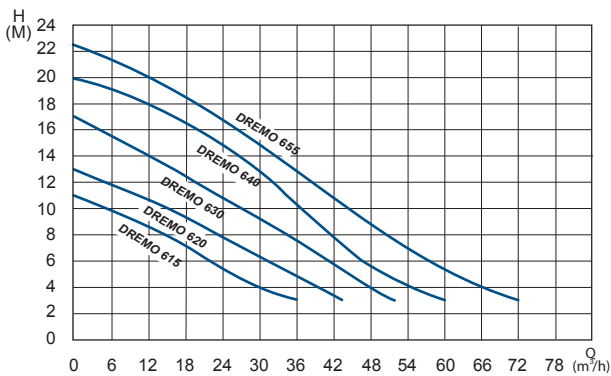
- Bombas sumergibles para drenaje de aguas cargadas, funcionamiento en fosas sépticas e instalaciones de depuración.

Características constructivas

- Cuerpo de impulsión, cámara de aceite y rodete tipo Vortex en fundición.
- Doble cierre mecánico: cerámica / grafito y carburo de silicio / carburo de silicio.
- Reten NBR para la protección contra sólidos.
- Envolvente motor en acero inoxidable AISI 304.
- Impulsión compatible con brida normalizada DN65 DIN 2576-PN10/16.
- Tª máxima del líquido 40°C. Profundidad máxima de inmersión: 10 m.
- Cable: 10 metros tipo H07RN-F. Paso de sólidos: 65

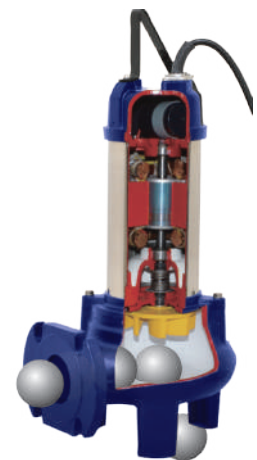


Curvas de funcionamiento a 2900 rpm



Dimensiones y pesos

| Modelo | DNI | H | Dimensiones (mm) | | | | | | | | B | B1 | B2 | Peso Kg |
|-----------|--------|-----|------------------|-----|-----|-----|-----|-----|-----|-----|-----|------|----|---------|
| | | | H1 | H2 | H3 | H4 | A1 | A3 | | | | | | |
| DREMO 615 | 2 1/2" | 580 | 406 | 185 | 105 | 215 | 145 | 180 | 235 | 120 | 115 | 26,3 | | |
| DREMO 620 | 2 1/2" | 600 | 425 | 185 | 105 | 215 | 145 | 180 | 235 | 120 | 115 | 28,5 | | |
| DREMO 630 | 2 1/2" | 630 | 455 | 185 | 105 | 215 | 145 | 180 | 235 | 120 | 115 | 29,6 | | |
| DREMO 640 | 2 1/2" | 633 | 477 | 185 | 105 | 215 | 123 | 191 | 247 | 122 | 125 | 37,3 | | |
| DREMO 655 | 2 1/2" | 657 | 490 | 185 | 105 | 215 | 123 | 191 | 247 | 122 | 125 | 39,3 | | |



Paso de sólidos 65 mm

Tablas de selección

| Modelo | I (A) | | P ₂ | m³/h | Código | | | | | | | | | | | | | | | | |
|-------------|------------|--------|----------------|------|--------|------|-------|------|------|------|------|------|-----|----|----|----|--------|--------|--------|--------|--------|
| | 1~230V | 3~400V | | | Kw | Hp | l/min | 6 | 12 | 18 | 24 | 30 | 36 | 43 | 52 | 60 | 72 | M | MA | T | |
| DREMO 615 | 10 | 3 | 1,1 | 1,5 | mca | 9,8 | 8,5 | 7 | 5,4 | 4 | 3 | | | | | | 166200 | 166205 | 166210 | | |
| DREMO 620 | 12 | 3,9 | 1,5 | 2 | | 11,8 | 10,6 | 9,3 | 7,8 | 6,2 | 4,8 | 3 | | | | | | 166215 | 166220 | 166225 | |
| DREMO 630 | | 6 | 2,2 | 3 | | 15,5 | 14 | 12,3 | 10,7 | 9,2 | 7,5 | 5,3 | 3 | | | | | | | 166230 | |
| DREMO 640 | | 6,5 | 3 | 4 | | 19,1 | 17,9 | 16,5 | 14,8 | 12,7 | 10,3 | 7,3 | 4,5 | 3 | | | | | | | 166235 |
| DREMO 655 | | 9,1 | 4,1 | 5,5 | | 21,3 | 20 | 18,4 | 16,7 | 14,7 | 12,7 | 10,3 | 7,5 | 5 | 3 | | | | | | 166240 |
| * CODO DN65 | (Opcional) | | | | | | | | | | | | | | | | | 119 | 166890 | | |

DREMO DN 80

Residuales

Descripción

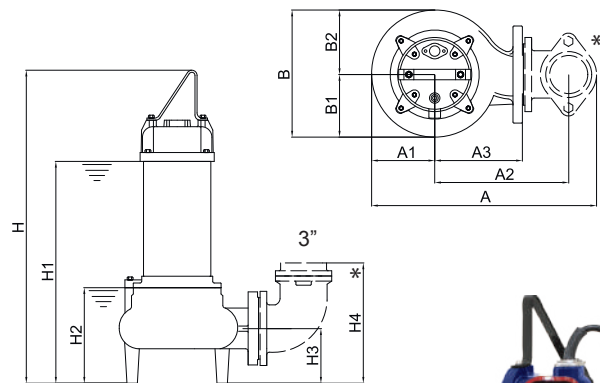
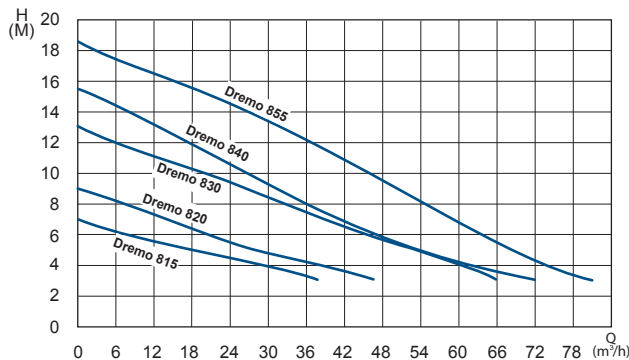
- Bombas sumergibles para drenaje de aguas cargadas, funcionamiento en fosas sépticas e instalaciones de depuración.

Características constructivas

- Cuerpo de impulsión, cámara de aceite y rodete tipo Vortex en fundición.
- Doble cierre mecánico: cerámica / grafito y carburo de silicio / carburo de silicio.
- Reten NBR para la protección contra sólidos.
- Envolvente motor en acero inoxidable AISI 304.
- Impulsión compatible con brida normalizada DN80 DIN 2576-PN16.
- Tª máxima de líquido 40°C. Profundidad máxima de inmersión: 10 m.
- Cable: 10 metros tipo H07RN-F. Paso de sólidos: 76 mm.

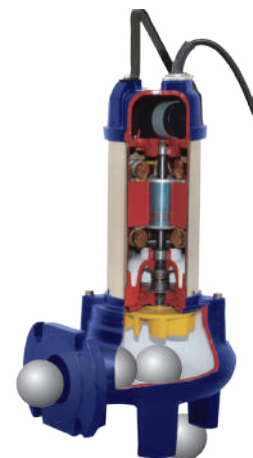


Curvas de funcionamiento a 2900 rpm



Dimensiones y pesos

| Modelo | DNI | Dimensiones (mm) | | | | | | | | | | Peso Kg |
|-----------|-----|------------------|-----|-----|-----|-----|-----|-----|-----|-----|-----|---------|
| | | H | H1 | H2 | H3 | H4 | A1 | A3 | B | B1 | B2 | |
| DREMO 815 | 3" | 615 | 440 | 220 | 130 | 270 | 122 | 180 | 257 | 127 | 130 | 29,6 |
| DREMO 820 | 3" | 635 | 460 | 220 | 130 | 270 | 122 | 180 | 257 | 127 | 130 | 31,8 |
| DREMO 830 | 3" | 665 | 490 | 220 | 130 | 270 | 122 | 180 | 257 | 127 | 130 | 32,9 |
| DREMO 840 | 3" | 653 | 497 | 208 | 130 | 270 | 125 | 194 | 250 | 123 | 127 | 39,1 |
| DREMO 855 | 3" | 685 | 518 | 208 | 130 | 270 | 125 | 194 | 250 | 123 | 127 | 41,1 |



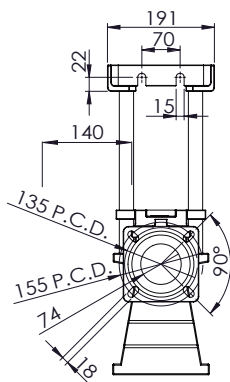
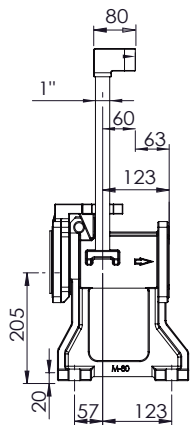
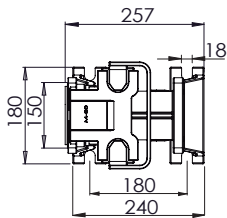
**Paso de sólidos
76 mm**

Tablas de selección

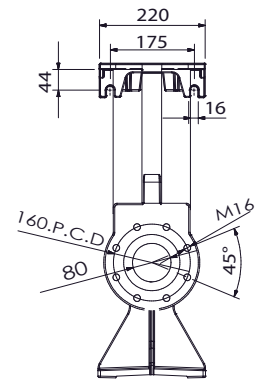
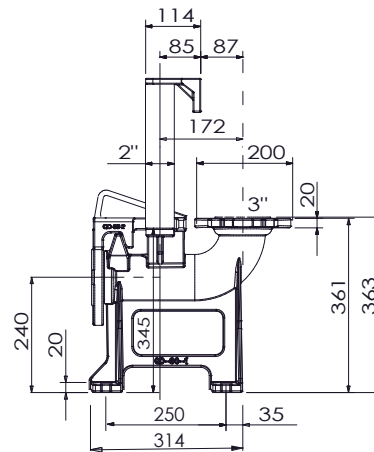
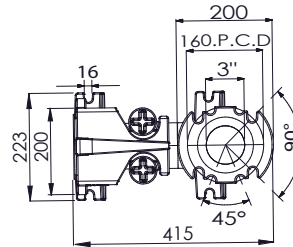
| Modelo | I (A) | | P ₂ | | m³/h l/min | Código | | | | | | | | | | | | | |
|------------------------|------------|------------|----------------|-----|---------------|----------|-----------|-----------|-----------|-----------|-------------|-------------|--------------|------------|------------|--------|--------|--------|--------|
| | 1~ 230V | 3~ 400V | Kw | Hp | | 6 100 | 12 200 | 18 300 | 24 400 | 30 500 | 37,8 630 | 46,5 775 | 65,9 1098 | 72 1200 | 81 1350 | M | MA | T | |
| DREMO 815 | 10 | 3 | 1,1 | 1,5 | mca | 6,2 | 5,5 | 4,9 | 4,4 | 3,9 | 3,1 | | | | 166300 | 166305 | 166310 | | |
| DREMO 820 | 12 | 3,9 | 1,5 | 2 | | 8,2 | 7,3 | 6,4 | 5,5 | 4,7 | 4 | 3,1 | | | | 166315 | 166320 | 166325 | |
| DREMO 830 | | 6 | 2,2 | 3 | | 11,9 | 11,1 | 10,2 | 9,4 | 8,4 | 7,2 | 5,8 | 3,1 | | | | | 166330 | |
| DREMO 840 | | 6,5 | 3 | 4 | | 14,4 | 13,2 | 11,8 | 10,5 | 9,3 | 7,6 | 6 | 3,6 | 3,1 | | | | | 166335 |
| DREMO 855 | | 9,1 | 4,1 | 5,5 | | 17,4 | 16,5 | 18,5 | 14,5 | 13,4 | 11,7 | 9,8 | 5,4 | 4,3 | 3,1 | | | | 166340 |
| * CODO DN80 (Opcional) | | | | | | | | | | | | | | | | | | 298 | 166895 |

KIT Anclaje

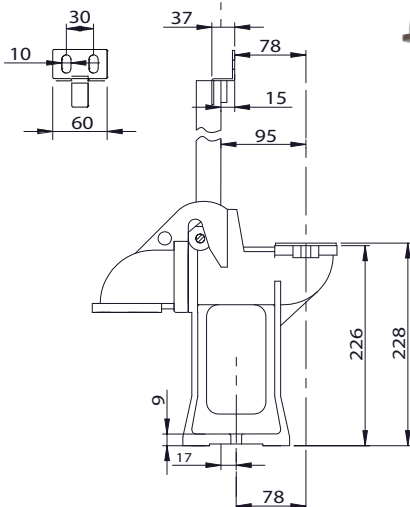
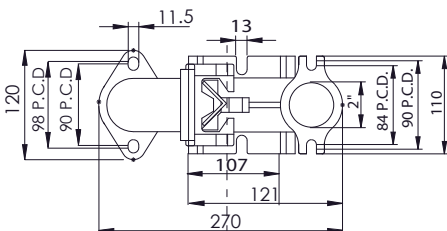
KIT DREMO DN65



KIT DREMO DN80



KIT DREMOX 0,5- 1 Hp



KIT DREMOX 2 - 7,5 Hp

